

مراحل النمو

الآفات



89

85-81

77-71

69-61

59-55

53-51

14-12

11-9

BBCH

الجنين

النضج

عناقيد مغلقة

العقد

الإزهار

براعم زهرية منفصلة

ظهور العناقيد

أوراق ممددة

التبرعم



3 ل/هكتار



3 ل/هكتار



الأعشاب الضارة ثنائية الفلقة
و النجيليات

Adventices dicotylédones &
graminées



1,5 كغ/هكتار



3 كغ/هكتار



1,5 كغ/هكتار



2,5 كغ/هكتار



2,5 كغ/هكتار



1,5 كغ/هكتار



1,5 كغ/هكتار



3 كغ/هكتار

Traitement
au cuivre
المعالجة
عن طريق
النحاس



الميلديو
و
السكوريوز
Mildiou
&
Excoriose



15 مل/هـ



0,5 إلى 1 كغ/هكتار



50 مل/هـ



15 غ/هـ



15 مل/هـ



50 مل/هـ



15 غ/هـ



15 مل/هـ

Traitement
au soufre
المعالجة
عن طريق
الكبريت



البياض
الدقيقي
Oidium



1 كغ/هكتار



1 كغ/هكتار



0,5 إلى 1 كغ/هكتار



1 كغ/هكتار



0,5 إلى 1 كغ/هكتار



التعفن
الرمادي
Botrytis



40 مل/هـ



40 مل/هـ



العناكب
Acariens



30 مل/هـ



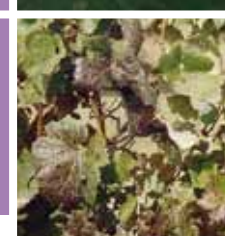
30 مل/هـ



السيكاديل
Cicadelles



200 إلى 400 مل/هـ



الأسمدة
الورقية
Engrais
foliaires

Notes importantes ...

- Avant tout emploi du produit, bien lire l'étiquette de l'emballage !
- Ne pas dépasser les doses homologuées
- Une protection préventive garantie une récolte optimale et de qualité
- Pour une meilleure gestion de la résistance :
 - Alternier avec des produits appartenant à des familles chimiques différentes ayant des modes d'actions différents
 - Ne pas dépasser le nombre de passages recommandé par produit et par cycle de culture
- En vigne, le volume de bouillie appliqué est de 800 à 1000 L/ha en moyenne. Pour assurer l'efficacité du produit, adapter ce volume en fonction du couvert végétal
- Désherbage : **Basta F1®** est la meilleure solution efficace en 1 seul passage pour le contrôle des rejets (épamprage) et le désherbage sur le rang. **Basta F1®** est l'unique solution de rattrapage pour un désherbage tardif des vignobles âgés de 2 ans et plus (même pendant l'été).



ملاحظات هامة ...

- قبل استعمال المبيد، يجب قراءة لاصفة العبوة بتمعن !
- يجب عدم تجاوز مقادير الإستعمال الموصى بها
- معالجة وقائية تؤمن منتوجا وفيرا ذو نوعية عالية
- من أجل تسيير جيد لتجنب ظهور المقاومة :
- يجب ضمان التناوب في استعمال مبيدات منتمية إلى عائلات كيميائية متنوعة مع طرق تأثير مختلفة
- يجب عدم تجاوز عدد الإستعمالات الموصى بها لكل مبيد في الموسم الواحد
- يتراوح حجم العصيدة الموصى بها على الدالية (الكروم) بين 800 إلى 1000 ل/هكتار. لفعالية جيدة للمبيد، يرجى ضبط حجم العصيدة على حسب كثافة النبات
- تعشيب الدالية : **باسطا F1®** هو المبيد الأفضل فعالية بتطبيق واحد للتحكم في البراعم الجديدة على مستوى سفح الدالية (قاعدتها) و التعشيب على الصف. **باسطا F1®** هو الحل الوحيد الممكن إستعماله في حالة التعشيب المتأخر للدالية ذات سنتين أو أكثر (حتى في فصل الصيف).



Oïdium *Erysiphe necator*



Symptômes et nuisibilité :

- Ralentissement de la croissance des jeunes pousses, raccourcissement des entre-nœuds et crispation des feuilles.
- Sur certains cépages sensibles, formation de "pousse oïdiée" (symptôme "drapeaux") sur jeunes pousses.
- Taches huileuses et noircissement des nervures sur la face inférieure des feuilles.
- Feutrage grisâtre et poussiéreux sur la face supérieure des feuilles.
- Poussière grisâtre d'aspect cendré sur les grains.
- Eclatement des baies favorisant le développement de la pourriture grise.
- Baies acides.

Facteurs favorables :

- 6° ≤ température ≤ 32° (développement optimum du champignon : 20° ≤ température ≤ 27°).
- 85% d'humidité relative.
- Chocs : vent, pluies violentes, traitements, rognage (sectionnement des extrémités des sarments de vigne), etc.

Mesures prophylactiques :

- Maîtrise la vigueur de la vigne (taille, fertilisation et enherbement).
- Aérer les grappes (palissage, effeuillage, éclaircissage...).
- Bien nettoyer les souches en éliminant les bois et feuilles contaminés, notamment en inter-saison.



Mildiou *Plasmopora viticola*



Symptômes et nuisibilité :

- Taches huileuses sur la face supérieure des feuilles.
- Duvet blanc sur face inférieure des feuilles.
- Rameaux rougeâtres à bruns se couvrant de fructifications en conditions humides.
- Crevasses longitudinales et dessèchement des rameaux.
- Rameaux de petite taille.
- Un moins bon aoûtement des bois.
- Inflorescences déformées sous forme de «S».
- Rafle rouge brunâtre se déformant en crosse.
- Grains couverts de fructifications blanches en conditions humides (Rot brun).
- Baies présentant des marbrures brunes ou violacées (Rot brun).

Facteurs favorables :

- Humidité.
- Temps pluvieux et/ou couvert.
- Forte rosée matinale.
- Températures idéales : entre 10° à 25 °C.

Mesures prophylactiques :

- Maîtriser la vigueur de la vigne (taille, fertilisation et enherbement).
- Eviter les stagnations d'eau.
- Eliminer les pampres et autres débris de taille favorisant l'installation de foyers primaires.



Pourriture grise *Botrytis cinerea*



Symptômes et nuisibilité :

- Taches brunes sur rameaux avant l'aoûtement puis blanches après, suivies d'apparition des boursouffures noires.
- Nécroses étalées sur le bord du limbe des feuilles (aspect brulé). Par temps humide, un feutrage gris apparaît sur le contour des taches.
- Taches brunes sur les inflorescences et sur la rafle des grappes.
- Aspect pourri des grains pendant la véraison et à l'approche de la récolte.
- Développement d'une moisissure grise typique.
- Baisses de rendement importantes (20% d'attaque = 10% de perte de rendement).

Facteurs favorables :

- Temps frais avec une certaine humidité.
- Température = 18° et humidité relative = 95%.
- Présence de blessures (attaques de vers de la grappe, chute de grêle, éclatement des baies après une attaque d'oïdium).

Mesures prophylactiques :

- Limiter la vigueur de la vigne : choix du porte-greffe et du cépage, maîtriser les apports azotés et enherbement permanent.
- Aérer les grappes (palissage, effeuillage, éclaircissage...).
- Limiter les blessures des baies : lutte contre insectes ravageurs de la grappe et l'oïdium.
- Limiter les blessures causées par les travaux mécaniques.